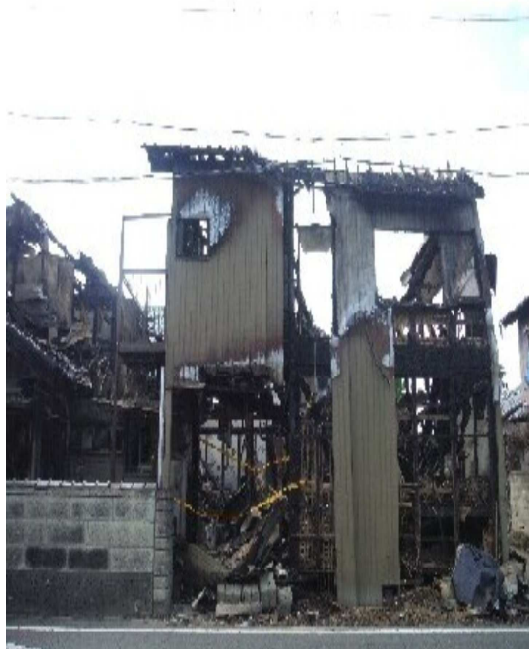


ご家族やご親族の住まい保障は

火災共済

& 地震風水害共済



2014年8月16日、愛知県一宮市に居住する組合員宅が全焼する被害が発生しました。

出火原因としましては、隣接する工場に置いてあった大型冷蔵庫のコンセントに長時間、電源とプラグを

差し込んでいたため、コンセントとプラグとの隙間にほこりが溜まり、このほこりが湿気を吸ったことよって、火花放電が繰り返され、そこから、発火し、隣接する組合員宅に燃え広がる被害が発生しました。

組合員は火災共済に100口加入していたため、給付金として1千万円を受け取ることができました。

仮に火災共済に200口加入していれば、2千万円を受け取ることができた可能性もありました。

岐阜県高山市に居住する組合員宅において、集中豪雨による床上浸水被害が発生しました。

岐阜県高山市では、記録的な豪雨が観測され、大雨の影響により、組合員宅の住宅付近の川が氾濫し、組合員宅前の道路が大量の雨水で覆われる被害が発生しました。組合員宅前を覆っていた雨水は時間の経過とともに収まりましたが、その後、組合員の家族が1階のリビングに向かった時には、床下収納に溜まった雨水が溢れ出ていました。床上5cm程、雨水が浸水する被害となり、組合員は火災共済と地震風水害共済に加入していたため、火災共済より36万円、地震風水害共済より45万円を受け取ることができました。



国鉄労働組合 東海エリア本部

東京都区新橋5-15-5
交通ビル4階
発行責任者 杉本洋一
編集責任者 小山謙一



交通共済特集

大丈夫ですか？
あなたとご家族
の大切な「家財」

火災共済には、家財保障があります。

家財は、持ち家・賃貸物件いずれにしても 誰もが所有しているものです。

火災などが発生した場合、火はもろいですが、放水においても、家財が駄目になってしまいます。ここ数年では、落雷によるパソコンや電化製品への被害も各地で数多く発生しています。

賃貸住宅・社宅・独身寮にお住まいの方につきましては、家財保障は必要です。

万一の時、家財道具を一度に買い揃えると、かなり大きな金額負担が発生します。

あなたとご家族の家財、いくらありますか？

衣類からおもちゃまで、全て新財です。

家財は意外に増えています。

衣類	20,000円
家具	100,000円
家電	400,000円
その他	100,000円
合計	1,200,000円

世帯主年齢・家族人数による標準的な家財の金額 (新品価格)

1.5人	300万円
2.5人	500万円
3.5人	800万円
4.5人	1,200万円
5.5人	1,400万円
6.5人	1,600万円

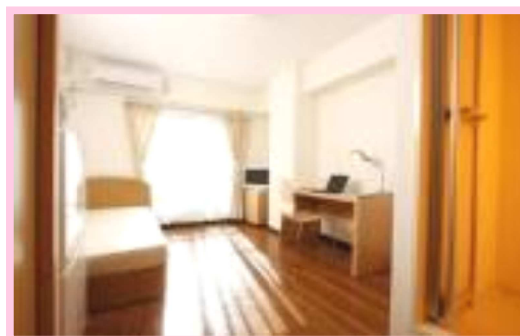
火災共済・地震風水害共済

加入拡大実施中!

離れて暮らす、子供や親の家にも万一の保障を



社宅



独身寮

加入例

鉄筋コンクリートにお住まいの場合

家財50口加入、最高保障額500万円、月額175円

掛金

木造1口=7円、鉄筋=3.5円

1口あたりの最高保障額=10万円



交運共済東海事業本部

お問い合わせ フリーコール

0120-982-847

受付時間：平日（9:00~17:30）

受付時間外は留守番電話に切り替わります。

マイカー共済

他保険満期時の等級引継ぎも可能です。
掛金のお見積り・内容のお問い合わせは
お気軽にフリーコールへ!

手厚く手頃な補償で
カーライフを応援します

お気軽にお電話ください!